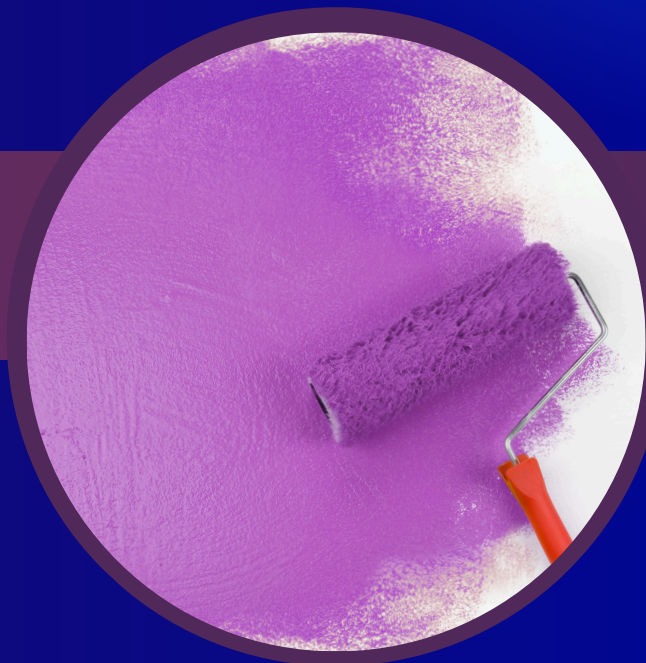


Tinta Epóxi

RQ-4515

100% SÓLIDOS



Solução ideal para
**Revitalizar,
Proteger e Restaurar**
sua superfície!

Conheça também as versões:

Tinta Epóxi

RQ-4500

ALTO SÓLIDOS

Tinta Epóxi

RQ-0408

APLICABILIDADES: PISOS INDUSTRIAIS,
SUPERFÍCIES EXTERNAS, MÓVEIS,
REVESTIMENTO DE PAREDE, OBJETOS
DECORATIVOS, INDÚSTRIA AUTOMOTIVA,
APLICAÇÕES ARTÍSTICAS.

Alpha
RESIQUALY
TECNOLOGIA EM RESINAS ESPECIAIS

www.resiqualy.com.br
lojadasina.com.br

Tinta Epóxi

RQ-4515

100% SÓLIDOS

clique aqui para

comprar

Tinta Epóxi RQ-4515

Tinta epóxi industrial 100% Sólidos, semi-brilhante, de alto rendimento e durabilidade, impermeável, que proporciona ótima aderência, excelente dureza, boa resistência à abrasão e à incidência química de diversos produtos e a água.

INDICADO PARA:

para pinturas protetivas ou anti-corrosivas de pisos de concreto, madeira não resinosas, tubulações, peças metálicas, podendo também ser utilizado em pinturas internas de câmaras frigoríficas, azulejos, alvenaria*, reboco, concreto.

Não é recomendado para paredes de gesso, cal ou tintas frágeis a solventes, exceto após testes preliminares.



Características:

Cor/ Acabamento Final:	Diversas cores sob consulta / Liso e Brilhante.
Espessura/ Demão:	250 micras/ demão.
Consumo aproximado:	0,300kg a 0,500kg / m ² (espessura de 0,250mm)
Rendimento aproximado:	7,2 a 12m ² / demão/ aproximadamente 250 microns
Embalagem:	Conjuntos com 3,600Lt.
Proporção:	2,800Lt (comp. A) e 800ml (comp. B)

Tempo de Reação:

TEMPO DE REAÇÃO (25°C):

Tempo de Manuseio, 3,6kg. à 25°C:	10 minutos
Tempo de Endurecimento, camada fina	12 horas
Liberação p/ tráfego de pessoas	24 a 48 horas
Liberação p/ tráfego pesado	7 dias

** Intervalo entre demãos até 24 horas.

Importante: A quantidade de demãos e o rendimento do produto podem se alterar conf. forma e tipos de ferramentas na aplicação, porosidade da superfície e outros fatores que fogem do nosso controle, por isso falta ou sobras de produtos ficam sob responsabilidade do adquirente.

A tinta 100% sólidos oferece qualidade, durabilidade e segurança para pintura.

A Tinta Epóxi RQ-4515 100% Sólidos é uma solução eficaz para aplicações industriais e comerciais, sendo popular por sua formulação sem solventes e suas várias vantagens.

FÁCIL APLICAÇÃO
ROLO, PINCEL, OU PISTOLA APLICADORA (AIRLESS).

ALTA DURABILIDADE
A ABRASÕES, IMPACTOS E PRODUTOS QUÍMICOS

BOA IMPERMEABILIZAÇÃO
EXCELENTE RESISTÊNCIA À UMIDADE.

LIMPEZA FACILITADA
NÃO POSSUI REJUNTE PARA ACUMULAR SUJEIRA



Modo de Usar:

Tinta Epóxi

RQ-4515

100% SÓLIDOS

PREPARO DA SUPERFÍCIE:

Concreto: Deverá estar seco, com umidade <75%, curado (normalmente > 28 dias), firme e em bom estado, livre de oleosidade, natas de cimento, poeira ou outros contaminantes. Em casos de substratos muito porosos e contaminados, recomenda-se o polimento mecânico e o desengraxamento químico.

APLICAÇÃO:

A superfície deve estar limpa, seca (umidade relativa < 75%) e livre de água, óleos ou outros contaminantes. Antes da aplicação, é necessário aplicar uma ou mais camadas do **Selador RQ-0415** ou do **Primer RQ-0410**. Essas camadas têm a função de garantir uma perfeita interligação entre o substrato e o piso a ser aplicado, além de regularizar a porosidade. Para informações adicionais, consulte nosso Departamento Técnico.

A Tinta Epóxi 100% Sólidos é disponibilizada em conjuntos pré-dosados, com componentes (A+B) que precisam ser misturados na proporção indicada. Utilize um misturador mecânico ou uma furadeira com haste misturadora acoplada, misturando por cerca de 3 a 5 minutos. A aplicação deve ser feita imediatamente após a secagem do selador ou primer, ou no máximo 20 horas depois. Após esse período, a camada se tornará vítrea e lisa, exigindo o lixamento seguido da aplicação de uma nova camada do Selador ou Primer.

A aplicação deve ser realizada manualmente, utilizando um rolo de lã para epóxi ou desempenadeira. Se necessário, utilize o "rolo fura bolha" imediatamente após a aplicação para ajudar no nivelamento e remover o ar incorporado.

Atenção: O tempo máximo para essa operação é de 15 minutos, para que não fiquem marcas no acabamento final.

ARMAZENAGEM E MANUSEIO:

Os produtos armazenados individualmente em suas embalagens originais, à temperatura ambiente, não costumam apresentar mudanças em suas propriedades, recomendando estocá-los por um período máximo de 12 meses.

Sistemas líquidos não curados podem eventualmente causar sensibilidade à pele, porém podem ser manipulados sem riscos acentuados, desde que manuseados de acordo com os procedimentos padrões. Produto inflamável evite o manuseio próximo a chamas diretas.

De modo geral, no manuseio de produtos químicos é sempre recomendado evitar o contato direto com a pele, utilizando luvas de borracha, óculos de proteção para os olhos e máscara para vapores orgânicos.

PREPARAÇÃO:

Antes de aplicar a **Tinta Epóxi RQ-4515 100% Sólidos**, prepare a área, limpando e removendo sujeira, poeira ou contaminantes do substrato.

MISTURA DOS COMPONENTES:

Misture os componentes A e B da **Tinta Epóxi RQ-4515 100% Sólidos** com um misturador mecânico, utilizando uma haste acoplada a uma parafusadeira ou furadeira. Assegure-se de que a mistura esteja bem homogeneizada.

APLICAÇÃO DA TINTA:

Despeje a **Tinta epóxi RQ-4515 100% sólidos** misturada e use um rolo de lã ou desempenadeira para espalhá-la uniformemente na superfície.

SECAGEM E CURA:

Após aplicar a tinta, aguarde 24 horas para transitar sobre a superfície. Para garantir resistência a solicitações químicas e mecânicas, recomenda-se esperar cerca de 7 dias para a cura final.

LIMPEZA DAS FERRAMENTAS:

Para limpar as ferramentas, recomenda-se usar Solvente Thinner imediatamente após o uso para evitar que a tinta seque.

(*) Importante O desempenho do produto dependerá muito de sua boa preparação, por isso, em caso de dúvidas entre em contato previamente com nosso departamento técnico.

**** Não deixe de utilizar os equipamentos de proteção individual (EPIs) ****



O QUE HÁ DE MELHOR EM RESINAS ESTÁ AQUI!

Todas as informações e recomendações desta publicação são os nossos melhores estudos e testes em laboratório.

Em todo caso, a responsabilidade do uso para determinada aplicação, informações de rendimento, recomendações e sustentabilidade de alguns produtos para outros propósitos de uso são de responsabilidade do comprador.

A venda referente a esse produto está sujeita aos termos e condições de venda da Alpha Resiqualy Indústria e Comércio de Resinas Ltda.

Alpha Resiqualy Indústria e Comércio de Resinas Ltda
Rua Olinda, 81 – Vila Socorro – CEP: 04761-020
São Paulo – SP / Brasil
CNPJ: 03.719.001/0001-89
Telefone: (+55 11) 5694-9300
E-mail: resiqualy@resiqualy.com.br

www.resiqualy.com.br